

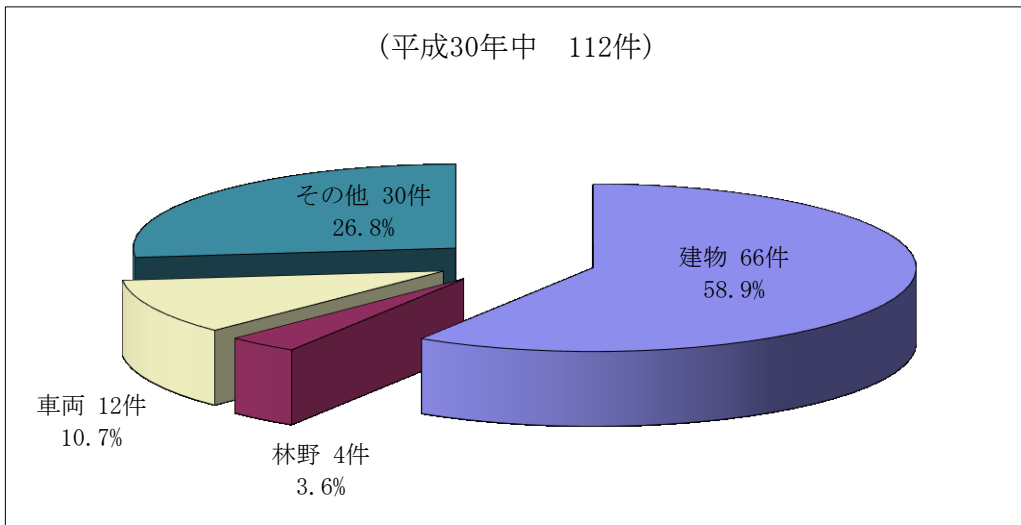
# 火 災



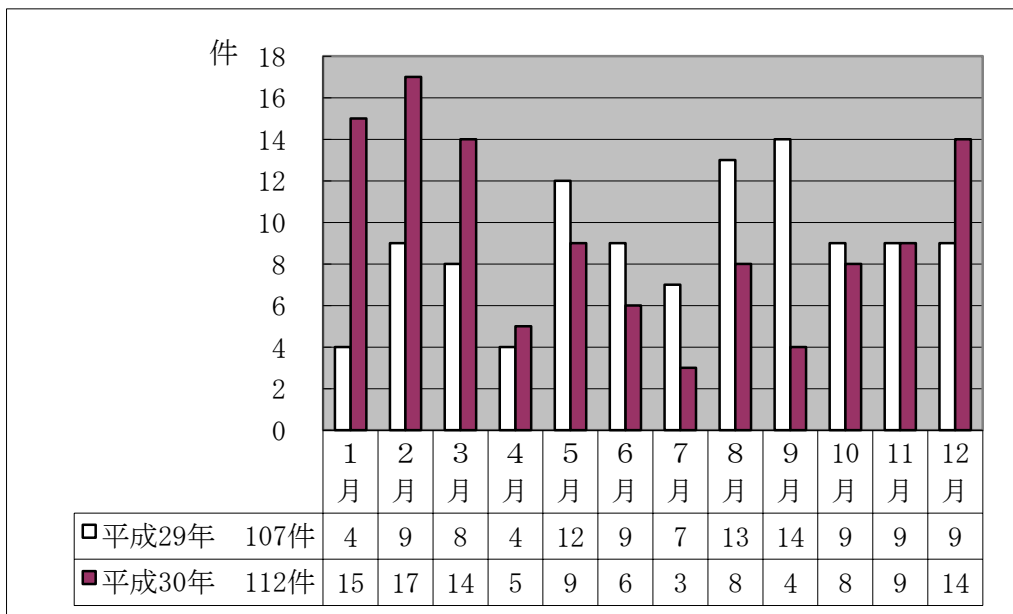
## 火災発生状況

平成30年中の火災件数は112件で、前年（107件）に比べ5件（4.7%）増加しています。出火件数別で見ると、建物火災が最も多く66件で、前年（39件）に比べ27件（69.2%）増加しています。

また、火災による死者は6人で前年（3人）より3人増加しました。負傷者は9人で前年（6人）より3人増加しています。

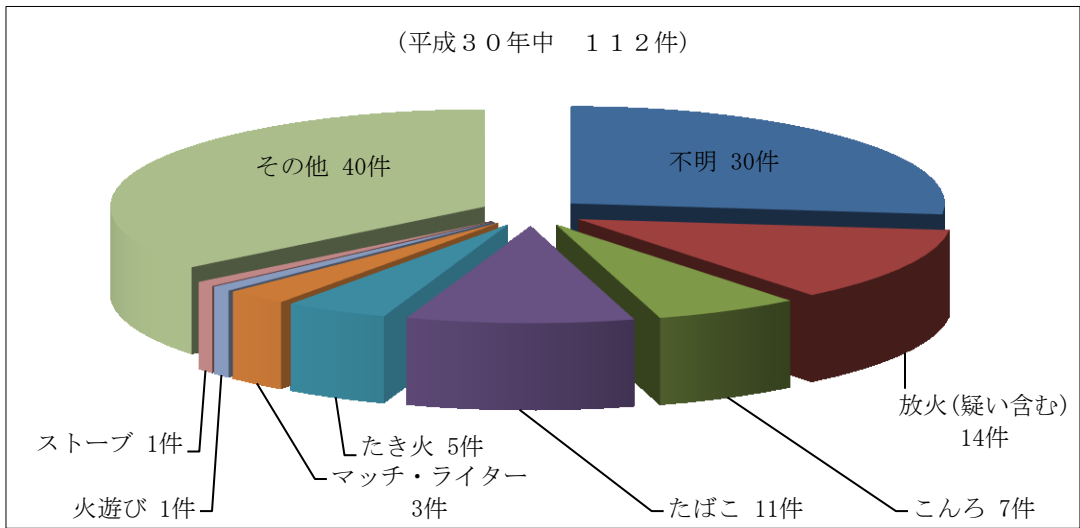


## 月別火災状況

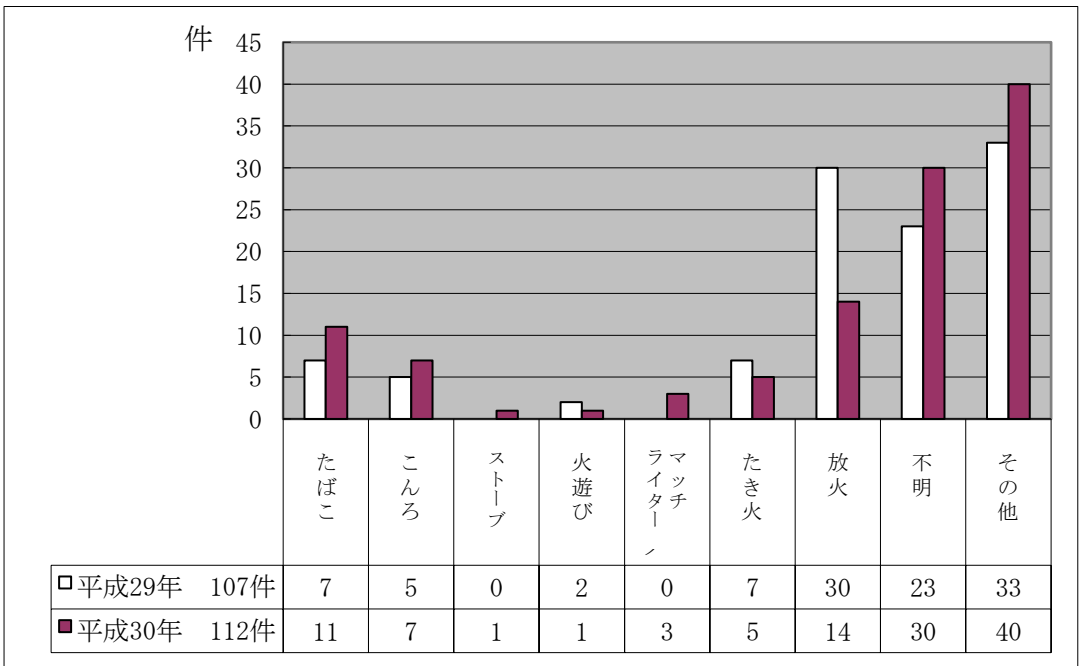


## 原因別発生状況

総件数112件の火災を出火原因別にみると、「放火（放火の疑いを含む。以下同じ。）」が14件（12.5%）、「たばこ」が11件（9.8%）、「たき火」が5件（4.5%）、「こんろ」が7件（6.3%）で、放火による火災は、昭和61年以降連続して出火原因の第1位となっています。



## 原因別前年比較



## 平成30年中の火災と前年との比較

区 分	単位	平成30年中 (A)	平成29年中 (B)	前 年 比 較		
				(A) - (B) = (C)	(C) / (B) × 100%	
出 火 件 数	件	112	107	5	4.7 %	
建 物		66	39	27	69.2 %	
林 野		4	5	△ 1	△ 20.0 %	
車 両		12	5	7	140.0 %	
船 舶					%	
そ の 他		30	58	△ 28	△ 48.3 %	
爆 発		( )	( )		- %	
損 害 額	千円	202,771	135,485	67,286	49.7 %	
建 物		199,177	112,944	86,233	76.4 %	
林 野					%	
車 両		1,379	540	839	155.4 %	
船 舶					- %	
そ の 他		2,215	22,001	△ 19,786	△ 89.9 %	
爆 発					- %	
建 物 焼 損 面 積	m <sup>2</sup>	1,722	2,056	△ 334	△ 16.2 %	
林 野 焼 損 面 積	a	7	68	△ 61	△ 89.7 %	
り 災 世 帯 数	世帯	45	27	18	66.7 %	
り 災 人 員 数	人	100	79	21	26.6 %	
死 者		6	3	3	100.0 %	
負 傷 者		9	6	3	50.0 %	
火災1件当りの損害額	円	1,810,455	1,266,215	544,240	43.0 %	
市民1世帯当りの損害額		1,282	865	416	48.1 %	
市民1人当りの損害額		537	360	178	49.4 %	
主 な 原 因 別 火 災 発 生 状 況	件	放 火	14	30	△ 16	△ 53.3 %
		こ ん ろ	7	5	2	40.0 %
		た ば こ	11	7	4	57.1 %
		火 遊 び	1	2	△ 1	△ 50.0 %
		た き 火	5	7	△ 2	△ 28.6 %
		ス ト ー ブ	1		1	- %

△は減を示す

月別火災被害状況

(平成30年中)

区 分		合計	1月	2月	3月	4月	5月	6月	7月	8月	9月	10月	11月	12月		
出火件数・ 焼損面積・ 損害額	合 計	件 数	112	15	17	14	5	9	6	3	8	4	8	9	14	
		損害額(千円)	202,771	9,910	13,084	102,261	36	8,320	30	2,807	394	13,127	2,765	25,254	24,783	
	建 物	件 数	66	8	10	9	3	5	3	2	1	4	5	6	10	
		焼損面積(m <sup>2</sup> )	1,722	217	120	164		92				35	34	718	342	
		損害額(千円)	199,177	9,786	13,067	100,388	36	7,893	10	2,507	27	13,127	2,514	25,090	24,732	
	林 野	件 数	4	1			2				1					
		焼損面積(a)	7	1			1				5					
		損害額(千円)														
	車 両	件 数	12	1				2	2	1	3		1	1	1	
		損害額(千円)	1,379	61				320	20	300	327		200	100	51	
	船 舶	件 数														
		損害額(千円)														
	航空機	件 数														
		損害額(千円)														
	その他	件 数	30	5	7	5		2	1		3		2	2	3	
		損害額(千円)	2,215	63	17	1,873		107			40		51	64		
爆 発	件 数															
	損害額(千円)															
焼 損 棟 数	合 計	全 焼	10	1		4								3	2	
		半 焼	5	1		1						1		2		
		部 分 焼	25	2	6	1	1	2		1		1	2	4	5	
		ぼ や	37	6	4	5	2	3	3	1	1	2	3	3	4	
	火元棟	全 焼	9	1		3									3	2
		半 焼	4	1		1						1		1		
		部 分 焼	20	1	6	1	1	2		1		1	2	1	4	
		ぼ や	33	5	4	4	2	3	3	1	1	2	3	1	4	
	延焼棟	全 焼	1			1										
		半 焼	1											1		
		部 分 焼	5	1										3	1	
		ぼ や	4	1		1								2		
り 災 状 況	合 計	世 帯 数	45	7	9	2	1	6	2	1		2	2	7	6	
		人 員	100	11	15	5	5	14	5	1		6	6	18	14	
	全 損	世 帯 数	10	1	3	1		1							2	2
		人 員	18	3	4	2		2							4	3
	半 損	世 帯 数	4					1				1	1	1		
		人 員	7					1				2	2	2		
	小 損	世 帯 数	31	6	6	1	1	4	2	1		1	1	4	4	
		人 員	75	8	11	3	5	11	5	1		4	4	12	11	
死 傷 者	死 者	6	2	2										2		
	負 傷 者	9	1	1			1	1		1	1		2	1		

校区・分団別火災発生状況

方面隊別	校区・分団別	平成30年中			平成29年中			平成28年中		
		件数	焼損面積(m <sup>2</sup> )	損害額(千円)	件数	焼損面積(m <sup>2</sup> )	損害額(千円)	件数	焼損面積(m <sup>2</sup> )	損害額(千円)
合計		112	1,722	202,771	107	2,056	135,485	91	1,743	89,441
第一方面隊	小計	11	348	17,679	7		11	7	107	6,917
	賀茂	1			1			1	3	135
	西郷	5	342	7,832	4		10			
	玉川	3	6	9,830	1		1	3	21	2,748
	石巻	1			1			2		6
嵩山	1		17				1	83	4,028	
第二方面隊	小計	21	126	6,673	20	1	172	18	215	8,259
	下条				1		75			
	牛川	7	7	731	4			2	45	18
	東田	1	20	2,932	1			4	63	1,683
	旭	1		51				1		32
	多米	1	84	1,747				1		
	岩西	2	1	56	3		18	2		33
	岩田	2	13	859	3	1	61	3		9
	鷹丘	1		18	2		3	1	73	1,776
	豊	2	1	236	1			1	34	4,708
	飯村	2		7	3		2	2		
つつじが丘	2		36	2		13	1			
第三方面隊	小計	6	87	1,734	9	518	26,213	8	251	28,683
	向山	2	53	1,058						
	新川	1		66				1		
	八町				1			2	68	4,641
	松山	1		5	5	417	19,390	3		232
松葉	2	34	605	3	101	6,823	2	183	23,810	
第四方面隊	小計	20	38	90,839	14	1,090	66,100	13	15	6,275
	二川	3		3	4	47	4,591	3	15	884
	二川南	9	25	88,003	5	177	1,106	5		136
	小沢	4		52	1			2		21
	谷川	1		1,871	1			1		5,000
細谷	3	13	910	3	866	60,403	2		234	
第五方面隊	小計	6		334	9		170	7	263	30,192
	富士見	1		5	1			1	158	27,470
	豊南	1		302	1			2	4	1,065
	高根	1			2			1		121
	老津	3		27	3			1	93	651
杉山				2		170	2	8	885	
第六方面隊	小計	32	600	67,164	24	56	26,186	22	113	4,188
	福岡	3	21	4,624	2		2	2		28
	栄	4	160	6,052	4	56	5,026	2		27
	磯辺	2	62	2,124				3		43
	大崎	7		33,116	4		20,853	1		1,500
	高師	2	7	144	2		95	2		11
	植田	1			1		7	1		
	大清水				2		5	3	7	44
	野依	2	214	9,736	4		17	2		40
	天伯	2		35	2		80			
	幸	6	136	8,829	2		25	3	102	2,356
芦原	2		5	1		76				
中野	1		2,499				3	4	139	
第七方面隊	小計	10	201	8,383	16	391	16,157	9	778	4,618
	羽根井									
	花田	2			2	11	2,239	1	2	4
	牟呂	3		12	6	205	10,946	3		4
	吉田方	2	201	8,365	6		151	5	776	4,610
汐田	3		6	2	175	2,821				
第八方面隊	小計	6	322	9,965	8		476	7	1	309
	下地	2		2	1			3		122
	大村	2	288	8,224	3		414	1		
	津田	2	34	1,739	3			1	1	187
前芝				1		62	2			

## 平成30年中の主な火災（損害額1,000万円以上）

出火日時	出火場所	火災種別	用途	焼損程度
3月24日 0時45分	豊栄町	建 物	焼却場	1棟ぼや、収容物（熱分解ドラム、ガスライン及び廃棄物）焼損
9月16日 10時30分	明海町	建 物	工場	1棟部分焼、収容物（シュレッダーリサイクル固化設備、シュレッダーダスト）焼損
12月31日 7時17分	明海町	建 物	工場	1棟ぼや、収容物（ロータ電着塗装装置）焼損

## 平成30年中の死者の発生した火災

出火日時	火災種別	年齢	性別	発生場所	死因
1月4日23時50分	建物	62	男	住宅	火傷
1月4日23時50分	建物	58	女	住宅	一酸化炭素中毒
2月3日9時20分	建物	80	男	共同住宅	心筋梗塞
2月26日18時15分	建物	74	女	共同住宅	一酸化炭素中毒
12月22日9時9分	車両	76	男	車両	一酸化炭素中毒
12月31日9時58分	建物	77	男	住宅	自殺

## 昭和23年以降の火災発生状況

年 別	出火件数 (件)	損 害 額 (円)	一件当り 損害額 (円)	建 物 火 災			
				件数 (件)	焼損面積 (㎡)	損 害 額 (円)	一件当り (円)
23年	29	9,003,050	310,450	26	1,574	8,916,050	342,925
24年	67	6,896,500	102,933	52	1,897	6,627,350	127,449
25年	39	5,490,550	140,783	33	1,340	5,309,050	160,880
26年	74	15,370,640	207,711	66	2,339	15,336,540	232,372
27年	70	11,822,172	168,888	61	1,260	11,633,952	190,721
28年	94	15,238,700	162,114	76	1,267	15,210,910	200,144
29年	85	18,491,370	217,546	65	3,288	17,046,960	262,261
30年	119	3,176,680	26,695	92	1,106	2,569,620	27,931
31年	103	32,914,871	319,562	77	5,281	30,981,666	402,359
32年	174	22,014,212	126,518	108	4,795	21,856,863	202,378
33年	145	14,962,476	103,189	79	2,391	14,793,981	187,266
34年	120	5,579,045	46,492	81	2,914	5,459,110	67,396
35年	182	7,065,846	38,823	118	2,266	6,489,151	54,993
36年	173	24,239,597	140,113	99	3,445	20,715,792	209,250
37年	209	21,586,240	103,283	130	2,935	21,182,850	162,945
38年	213	76,143,605	357,482	112	2,287	10,722,310	95,735
39年	194	127,791,799	658,721	107	7,285	127,243,414	1,189,191
40年	202	69,512,124	344,119	121	4,464	68,771,319	568,358
41年	157	96,461,120	614,402	104	5,289	95,638,829	919,604
42年	196	188,960,550	964,084	100	6,332	183,610,090	1,836,101
43年	177	119,434,990	674,774	109	5,071	116,953,010	1,072,963
44年	164	206,689,200	1,260,300	115	7,497	205,509,200	1,787,037
45年	267	507,112,000	1,899,296	130	7,714	492,928,000	3,791,754
46年	267	149,347,000	559,352	123	6,863	143,276,000	1,164,846
47年	209	211,550,000	1,012,201	137	7,255	203,903,000	1,488,343
48年	263	301,378,000	1,145,924	142	9,923	297,920,000	2,098,028
49年	263	267,554,000	1,017,316	135	6,650	259,334,000	1,920,993
50年	219	231,595,000	1,057,511	134	3,751	229,058,000	1,709,388
51年	243	264,917,000	1,090,193	129	4,634	261,867,000	2,029,977
52年	254	481,425,000	1,895,374	114	7,449	478,271,000	4,195,360
53年	297	550,507,000	1,853,559	142	7,985	544,814,000	3,836,718
54年	176	310,092,000	1,761,886	106	4,612	289,891,000	2,734,821
55年	197	215,758,000	1,095,218	108	3,575	211,899,000	1,962,028
56年	227	285,596,000	1,258,132	120	3,641	275,341,000	2,294,508
57年	191	353,573,000	1,851,168	102	5,085	346,679,000	3,398,814
58年	222	584,080,000	2,630,991	107	8,881	578,709,000	5,408,495
59年	244	550,382,000	2,255,664	107	6,107	542,421,000	5,069,355
60年	228	1,129,976,000	4,956,035	122	13,062	1,120,266,000	9,182,508
61年	227	618,507,000	2,724,700	107	9,397	610,796,000	5,708,374
62年	212	761,713,000	3,592,986	106	4,365	415,464,000	3,919,472
63年	227	326,032,000	1,436,264	116	5,202	311,140,000	2,682,241



## 昭和23年以降の火災発生状況

年 別	出火件数 (件)	損 害 額 (円)	一件当り 損害額 (円)	建 物 火 災			
				件数 (件)	焼損面積 (㎡)	損 害 額 (円)	一件当り (円)
元年	238	307,899,000	1,293,693	103	3,841	259,731,000	2,521,660
2年	231	574,370,000	2,486,450	131	6,840	559,419,000	4,270,374
3年	195	742,180,000	3,806,051	106	5,058	727,784,000	6,865,887
4年	242	613,112,000	2,533,521	139	3,819	585,790,000	4,214,317
5年	208	1,021,181,000	4,909,524	105	8,863	977,130,000	9,306,000
6年	234	646,459,000	2,762,645	125	4,689	646,459,000	5,171,672
7年	217	752,394,000	3,467,253	95	7,599	736,431,000	7,751,905
8年	210	322,031,000	1,533,481	92	4,251	308,828,000	3,356,826
9年	255	484,265,000	1,899,078	140	4,493	440,537,000	3,146,693
10年	173	684,169,000	3,954,734	94	6,377	673,487,000	7,164,755
11年	174	308,459,000	1,772,753	113	6,306	296,920,000	2,627,611
12年	197	215,001,000	1,091,376	96	3,603	210,815,000	2,195,990
13年	210	313,649,000	1,493,567	97	4,807	282,281,000	2,910,113
14年	161	209,430,000	1,300,807	84	2,042	195,664,000	2,329,333
15年	166	291,591,000	1,756,572	88	5,015	273,632,000	3,109,455
16年	203	406,761,000	2,003,749	123	6,865	385,392,000	3,133,268
17年	153	160,935,000	1,051,863	83	1,690	154,988,000	1,867,325
18年	177	274,889,000	1,553,045	101	4,993	264,775,000	2,621,535
19年	181	199,780,000	1,103,757	90	1,830	188,124,000	2,090,267
20年	143	205,895,000	1,439,825	67	2,503	188,601,000	2,814,940
21年	163	199,448,000	1,223,607	92	4,417	192,881,000	2,096,533
22年	129	70,595,000	547,248	57	1,170	58,356,000	1,023,789
23年	116	349,430,000	3,012,328	53	3,203	346,654,000	6,540,642
24年	135	265,091,000	1,963,637	74	2,982	225,503,000	3,047,338
25年	165	185,639,000	1,125,085	71	2,847	127,694,000	1,798,507
26年	131	212,326,000	1,620,809	64	3,206	189,850,000	2,966,406
27年	109	250,465,000	2,297,844	58	3,482	207,190,000	3,572,241
28年	91	89,441,000	982,868	53	1,743	80,205,000	1,513,302
29年	107	135,485,000	1,266,215	39	2,056	112,944,000	2,896,000
30年	112	202,948,000	1,812,036	66	1,722	199,354,000	3,020,515